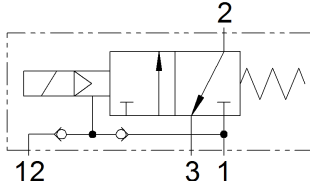
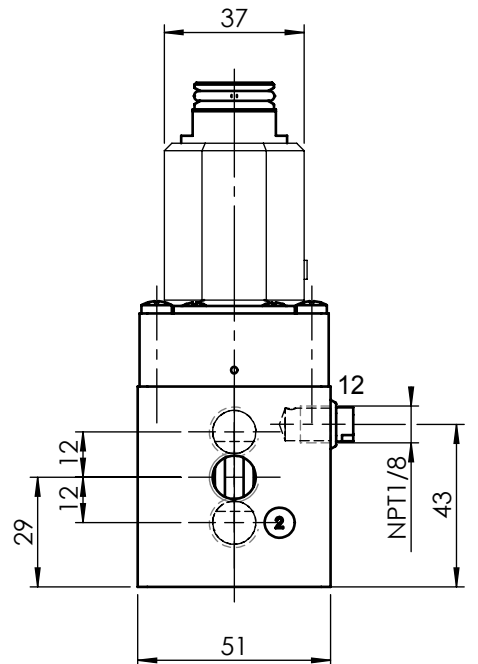
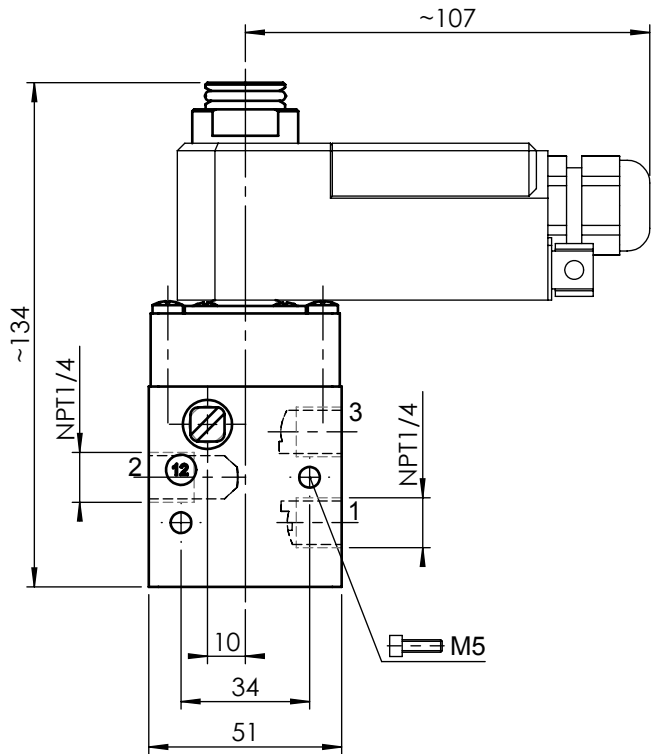


# 3/2-Wege MAGNETVENTIL

mit interner oder externer Steuerluftversorgung

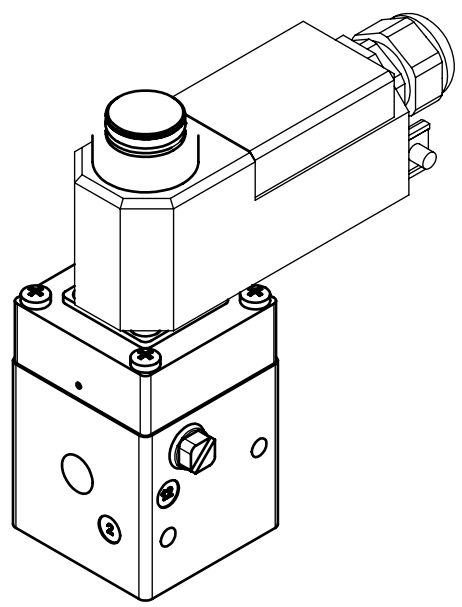
Gruppe	CP 06	Symbol	
Bemerkungen	Spule 360° drehbar		

Typ			<b>CP 0632 CTK oH i</b>		
DN	Magnetteil		Handbetätigung		
6	11	200mW	keine		
Funktion	gezeichnete Magnetspule	Gewicht ohne Magnetspule			
NC	52	0.55 kg			



Mass- und Konstruktionsänderung vorbehalten

Das Urheberrecht an dieser Zeichnung verbleibt unserer Firma



**Anschlüsse:**

- 1 = Zufluss
- 2 = Arbeitsleitung
- 3 = Abfluss
- 12 = Zufluss für externe Steuerluft

DN [mm]	Kv-Wert [m³/h]		Hauptdruck [bar] Anschluss 1	Steuerdruck [bar] Anschluss 12	Bem.
	Zufluss	Abfluss			
6	0,72	1,4	1 ... 8	-	1)
			0 ... 8	min. 2	2)

- 1) Für Auf / Zu-Armaturen
- 2) Für Regelarmaturen

## Massblatt

3D ID: 157.628.00

Selektionsblatt	4-128 558 00	Revision	00	Gezeichnet	10.11.2003	hep - Hediger
Zeichnungsklasse		Änderungs-Nr.		Geprüft	10.11.2003	ror - Rölli
Massstab	1:2		Geändert	12.11.2003	hep - Hediger	Format
Blatt	von	1	Datenpflege	10.11.2003	fir - Fischer	Zeichnungs-/Artikel-Nummer
						4
						157.623.01
						de

cafm-ventil-mb-de