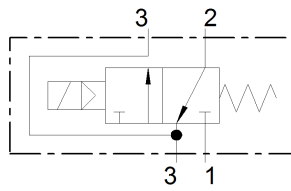


3/2-Wege MAGNETVENTIL

Eigenmedium vorgesteuert

Gruppe CP 06

Symbol



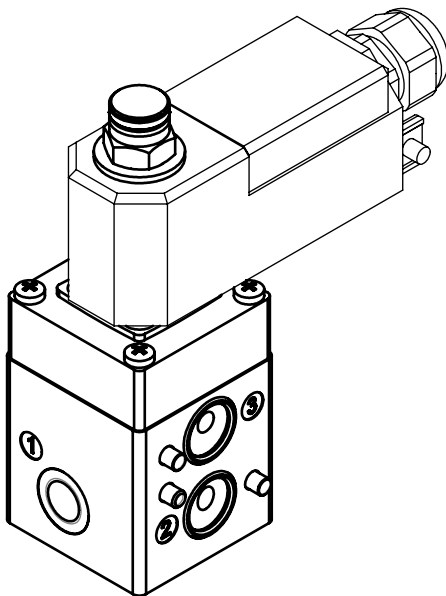
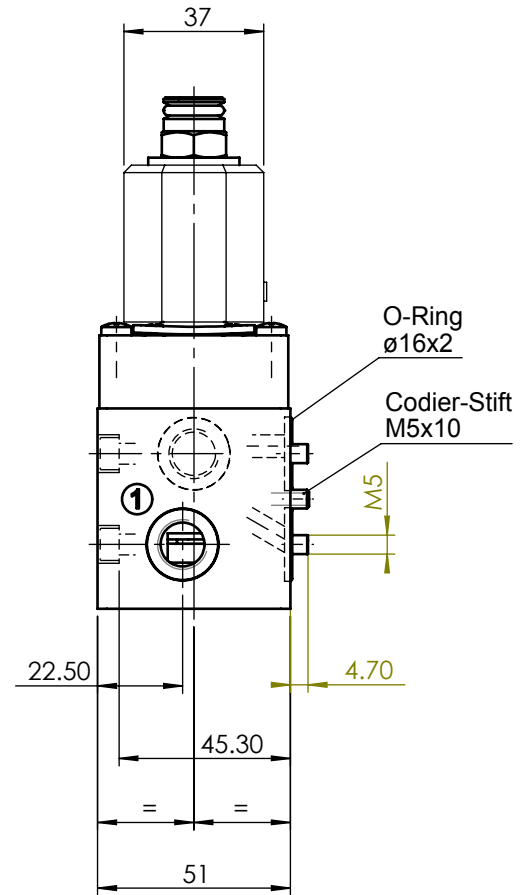
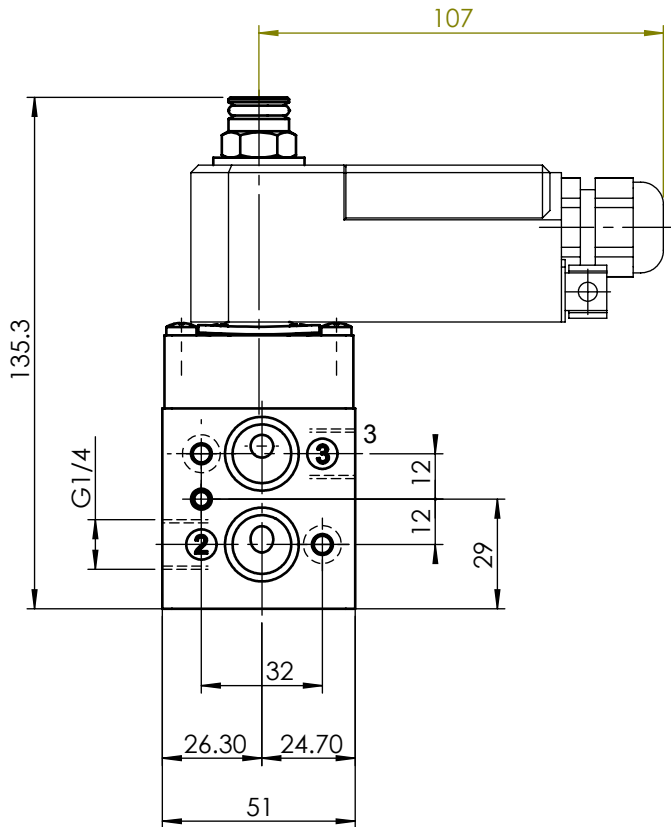
Bemerkungen

- mit NAMUR-Anschluss
- inkl. Befestigungs-Satz
- Spule 360° drehbar

Typ

CP 0632 CNX oH

| | | |
|----------------|-----------------------------------|------------------------------------|
| DN 6 | Magnetteil 11 1.8W | Handbetätigung keine |
| Funktion NC | gezeichnete Magnetspule 52, 53 | Gewicht ohne Magnetspule 0.55kg |



Anschlüsse:

- 1 = Zufluss
- 2 = Arbeitsleitung
- 3 = Abfluss

| DN [mm] | Kv-Wert Zufluss | [m ³ /h] Abfluss | Druckgase [bar] |
|---------|-----------------|-----------------------------|-----------------|
| 6 | 0.5 | 0.8 | 1 ... 8 |

Massblatt

3D ID: 143.695.00

| | | | | | | |
|------------------|--------------|---------------|------------|--------------|-------------------------------------------------------------------------------------------------------------------------------|--------------|
| Selektionsblatt | 4-127.869.00 | Revision | 01 | Gezeichnet | 02.04.2002 | gs - Gfeller |
| Zeichnungsklasse | | Änderungs-Nr. | OHNE | Geprüft | 02.05.2002 | rr - Röllli |
| Massstab | 1:2 | Geändert | 03.05.2002 | gs - Gfeller | Format <u> </u> Zeichnungs-/Artikel-Nummer <u> </u> Sprache <u> </u> | |
| Blatt | 1 von 1 | Datenpflege | 02.05.2002 | fi - Fischer | 4 128.133.01 de | |

Mass- und Konstruktionsänderung vorbehalten

Das Urheberrecht an dieser Zeichnung verbleibt unserer Firma

cafm-ventil-mb-de