

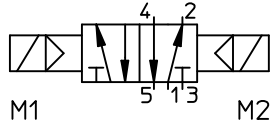
# 5/2-Wege MAGNETVENTIL Eigenmedium vorgesteuert

Gruppe: CP 06

Symbol:

Typ: CP 0652 BGE oH

Bemerkungen:  
- bistabil  
- Spulen 360° drehbar

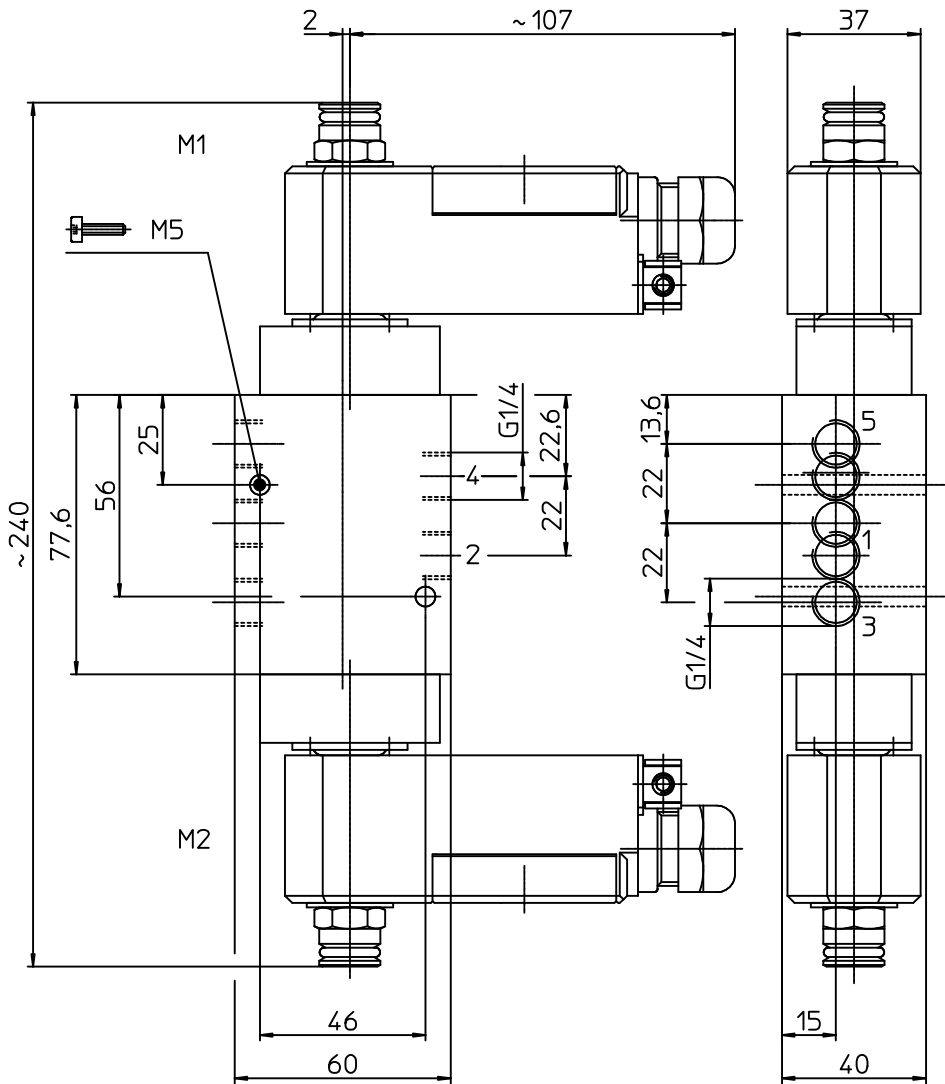


DN: 6	Magnetteil: 11 1,8W	Handbetätigung: keine
Funktion: .	gezeichnete Magnetspule: 52, 53	Gewicht ohne Magnetspule: 0,79 kg

Eigensichere Ausführung:  
Typ: CP 0652 BGE oH i

Mass- und Konstruktionsänderung vorbehalten

Das Urheberrecht an dieser Zeichnung verbleibt unserer Firma

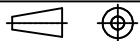


Anschlüsse

- 1 = Zufluss
- 2 = Arbeitsleitung
- 3 = Abfluss
- 4 = Arbeitsleitung
- 5 = Abfluss

DN [mm]	Kv [l/min]	Druckgase [bar]
6,0	11	2 ... 8

- Bei doppelten Massangaben, beziehen sich Masse in () auf nicht-Alu-Ausführungen.



Zeichnungs-Klasse

## Massblatt

Selektionsblatt:  
4-126 116 00

Massstab:  
1:2

Gez.	26.08.97	in	1	OHNE	10.07.02	bks
Gepr.	26.08.97	sr	0	Freigabe	07.01.98	sr
Ges.	07.01.98	fi	Rev.	AA	Datum	Visum

Format:	Zeichnungsnummer		
4	126	117	01