

# 5/2 Wege Magnetventil

Eigenmedium vorgesteuert

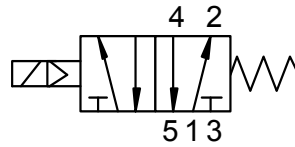
Gruppe CP 06

Symbol

Typ

**CP 0652 -GE oH i**

Bemerkungen  
-Spule 360° drehbar



DN  
6

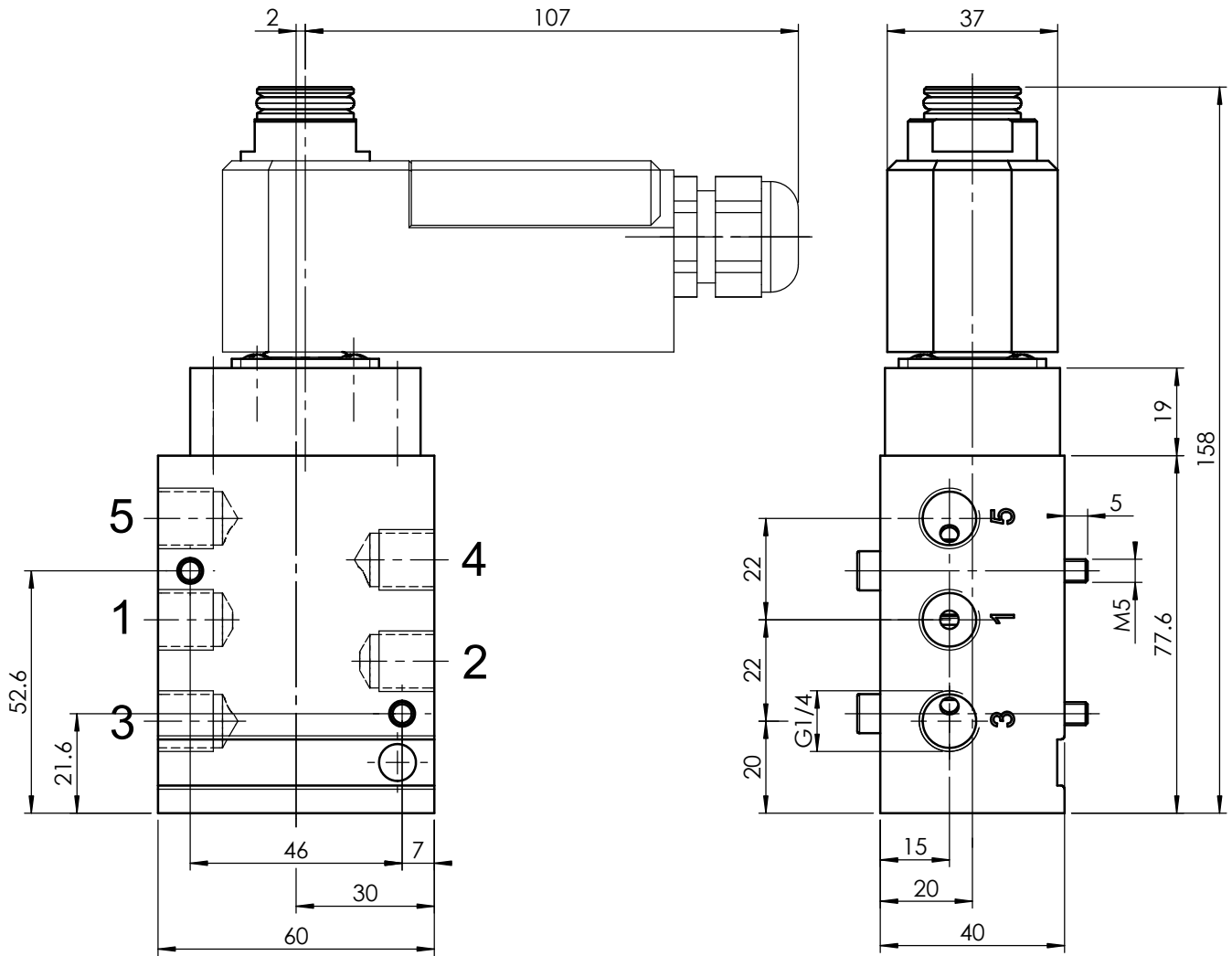
Magnetteil  
11 / 1.8W

Handbetätigung  
keine

Funktion  
-

gezeichnete Magnetspule  
52, 53

Gewicht ohne Magnetspule  
0.62 kg



Mass- und Konstruktionsänderung vorbehalten

Das Urheberrecht an dieser Zeichnung verbleibt unserer Firma

DN [mm]	Kv [m³/h]	Druckgase [MPa]
6	0.66	0.2 ... 0.8

**Anschlüsse:**

- 1 = Zufluss: G1/4
- 2 = Arbeitsleitung
- 3 = Abfluss: G1/4
- 4 = Arbeitsleitung
- 5 = Abfluss: G1/4

## Massblatt

3D ID: 174.781.00

Selektionsblatt	126.108.00	Revision	00	Gezeichnet	22.09.2005	ksb - Kuster Sold
Zeichnungsklasse		Änderungs-Nr.		Geprüft	07.01.1998	sr - Seitz
Massstab	1:1.5	Geändert	04.10.2005	ksb - Kuster Sold	Format Zeichnungs-/Artikel-Nummer Sprache	
Blatt	1 von 1	Datenpflege	22.09.2005	fir - Fischer	4 174.782.01 de	

easr-ventilfab.de