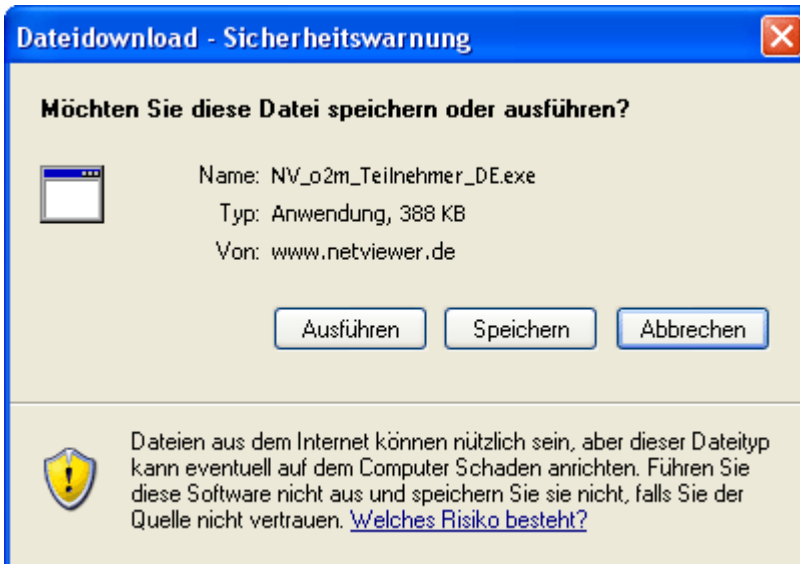


### Sitzung starten

1. Starten Sie das Netviewer one2meet Teilnehmerprogramm
  - von dem Ort aus, den Ihnen der Moderator genannt hat, oder
  - von [www.netviewer.de](http://www.netviewer.de) (one2meet starten).



Hinweis: Wenn Sie den Internet Explorer nutzen, können Sie die exe-Datei sofort ausführen. Bei anderen Browsern speichern Sie die Datei zunächst lokal auf Ihrem Computer und führen Sie dann aus.

2. Im Dialog **Sitzungsstart** geben Sie die **Sitzungsnummer**, die Ihnen der Moderator mitgeteilt hat, und, falls die Sitzung passwortgeschützt ist, das Sitzungspasswort ein. Außerdem können Sie hier den Namen, der Sie während der Sitzung identifiziert, bearbeiten.

**Sitzungsstart**

Geben Sie bitte hier die Zugangsdaten ein, die Ihnen vom Moderator mitgeteilt werden.

Sitzungsnummer:

Ihr Name:

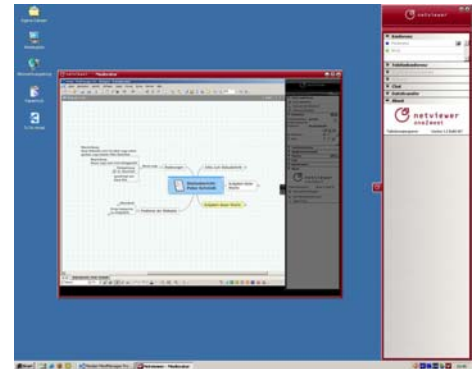
3. Mit einem Mausklick auf **Verbinden** treten Sie der Sitzung bei. Die Netviewer-Sitzung kann nun beginnen!

## Im Watch-Modus

Als Teilnehmer starten Sie im Watch-Modus, d.h. Sie sehen im rot umrahmten **Netviewer-Fenster** den Bildschirm des Moderators oder eines anderen Teilnehmers.





Im Netviewer-Fenster können Sie entweder den **Zeigepfeil** (ohne Fernsteuerung) nutzen, oder der Moderator übergibt Ihnen die **Fernsteuerung**. Mit der Fernsteuerung haben Sie Zugriff auf die freigegebenen Applikationen, können die Maus des Sitzungspartners steuern und den Dateitransfer per Drag & Drop nutzen.

Rechts im Bildschirm sehen Sie den **Clip**. Mit einem Mausklick auf den Clip klappen Sie das **Control Panel** aus, das Ihnen die Funktionen von Netviewer one2meet zur Verfügung stellt.



## Funktionen des Netviewer Control Panels

Das Control Panel umfasst verschiedene Schubladen, die sich auf- und zuklappen lassen. In der Schublade **Sitzung** sehen Sie...

-  den Status der Bildschirmübertragung an die Sitzungspartner (grau/gestreift – unvollständig/farbreduziert).
-  wessen Sprach- und Videosignal übertragen wird.
-  wer seinen Bildschirm zeigt (Show-Modus) – Sie selbst, der Moderator oder ein anderer Teilnehmer.
-  wer das Fernsteuerungsrecht für den übertragenen Bildschirm hat.

Das Zeige-, Fernsteuerungs- und Sprachrecht vergibt ausschließlich der Moderator.

In den übrigen Schubladen können Sie...

### Applikationsauswahl

Im Show-Modus festlegen, welche Anwendungen und Bildschirmelemente an die Sitzungspartner übertragen werden.

### Monitor

Die Übertragung des Bildschirms an die Sitzungspartner prüfen. Über das Kontextmenü (Rechtsklick auf die Monitor-Schublade) die übertragene Farbtiefe und damit die Übertragungsgeschwindigkeit und -qualität wählen.

### VoIP

Die Sprachübertragung per Voice over IP aktivieren und justieren.

### Video

Das (Video-) Bild des Sitzungspartners, der gerade „on air“ ist, sehen.

Möchten Sie selbst „on air“ gehen, um Ihr Mikrofon- und Videosignal an die Sitzungspartner zu übertragen? Dann informieren Sie den Moderator mit einem Rechtsklick ins Netviewer-Fenster darüber. Beim Moderator erscheint eine Sprechblase mit Ihrem Namen.

### Chat

Textnachrichten an alle oder nur an ausgewählte Sitzungspartner senden. Bei neuen Nachrichten blinkt die Schublade.

### Whiteboard

Die Whiteboard-Funktion aktivieren, um gemeinsam auf dem Bildschirm zeichnen zu können – mit unterschiedlichen Farben für jeden Sitzungsteilnehmer.



Hinweis: Abhängig von der Produktvariante von Netviewer one2meet stehen Ihnen eventuell einige Funktionen nicht zur Verfügung.

### Dateitransfer

Dateien während der Sitzung austauschen, entweder mithilfe der Schaltflächen oder einfach per Drag & Drop. Neue Dateien kündigt Netviewer durch Blinken der Schublade an.

### Favoriten

Verknüpfungen erstellen für den schnellen Zugriff auf Dateien.

### Notizen

Notizen während der Sitzung festhalten.

### Im Show-Modus

Bevor Ihr Bildschirm für andere sichtbar wird, erscheint zunächst eine Abfrage. Erst mit Ihrer Zustimmung erfolgt die Übertragung. Was Sie im Show-Modus übertragen möchten, wählen Sie in der Applikationsauswahl aus. Haben Sie einem Sitzungspartner die **Fernsteuerung** überlassen, können Sie diese jederzeit mit der **Sicherheitstaste** (standardmäßig F11) wieder entziehen.

### Verlassen der Sitzung

Zum Verlassen der Sitzung klicken Sie auf das Schließen-Kreuz im Netviewer-Fenster oder im Mini-Panel.



Viel Spaß beim Netviewern!